

**BANKA
SLOVENIJE**
EVROSISTEM

FINANČNA STABILNOST

POSLOVANJE BANK V TEKOČEM LETU, GIBANJA NA KAPITALSKEM TRGU IN OBRESTNE MERE



AVGUST 2013

KAZALO

1. Glavne značilnosti in izkazi poslovanja bank	1
2. Obrestne mere bank	3
3. Kapitalski trg in vzajemni skladi	5
4. Kakovost terjatev bank	7

GLAVNE ZNAČILNOSTI IN IZKAZI POSLOVANJA BANK*

Tabela 1: Aktiva in pasiva bank, stanje 30. jun 2013

BILANCA STANJA	Stanje	Struktura	Stanje	Struktura	Prir. v mio EUR		Rasti v %	
	dec.12	v %	jun.13	v %	v jun. 13	v 2013 kum.	v jun. 13	medletno
<i>Stanja v mio EUR; rasti v %</i>								
Aktiva	46.119	100,0	44.987	100,0	-1050,3	-1132,2	-2,3	-8,8
Denar v blagajni in stanje na računih pri CB	1.604	3,5	2026	4,5	44,0	422,0	2,2	5,7
Kredit	35.498	77,0	34303	76,3	-634,4	-1194,4	-1,8	-9,3
a) Bankam	4.269	9,3	4431	9,9	-418,7	162,0	-8,6	-8,0
banke doma	3.089	6,7	2723	6,1	-188,4	-365,5	-6,5	-17,0
banke tujina	1.180	2,6	1708	3,8	-230,3	527,6	-11,9	11,3
banke kratkoročno	1.256	2,7	1798	4,0	-277,2	542,0	-13,4	7,3
banke dolgoročno	3.014	6,5	2634	5,9	-141,5	-380,0	-5,1	-16,1
banke v domači valuti	3.900	8,5	3939	8,8	-434,5	38,8	-9,9	-11,7
banke doma v tuji valuti	370	0,8	493	1,1	15,8	123,2	3,3	39,5
b) Nebančnemu sektorju	30.962	67,1	29649	65,9	-226,7	-1313,1	-0,8	-9,6
od tega nefinančnim družbam	16.440	35,6	15565	34,6	-195,6	-874,9	-1,2	-13,1
gospodinjstvom	8.847	19,2	8664	19,3	-20,3	-183,3	-0,2	-3,1
državi	1.753	3,8	1680	3,7	-1,7	-72,9	-0,1	9,9
drugim fin. org.	1.468	3,2	1404	3,1	7,1	-64,2	0,5	-20,4
tujcem	2.403	5,2	2292	5,1	-16,1	-110,6	-0,7	-11,0
c) Dolžniški vredn. papirji in druga finan. sredstva iz skupine kred. in terj.	266	0,6	223	0,5	11,0	-43,3	5,2	-4,8
Finančna sredstva skupaj/VP	7.300	15,8	6964	15,5	-459,5	-336,5	-6,2	-11,1
Finančna sredstva namenjena trgovanju	301	0,7	260	0,6	-34,8	-41,0	-11,8	-53,1
od tega dolžniški vrednostni papirji	79	0,2	110	0,2	-19,5	31,3	-15,0	-54,7
... vrednostni papirji (VP) države	19	0,0	79	0,2	0,8	60,8	1,1	59,5
Fin. sredst. pripozn. po pošt. vredn. skozi izkaz posl. izida	253	0,5	201	0,4	-5,6	-51,5	-2,7	-29,5
od tega dolžniški vrednostni papirji	212	0,5	161	0,4	-6,2	-51,4	-3,7	-35,1
... vrednostni papirji (VP) države	109	0,2	93	0,2	-2,8	-16,3	-2,9	-20,1
Finančna sredstva, razpoložljiva za prodajo	4.213	9,1	4376	9,7	-163,2	163,2	-3,6	-2,4
od tega dolžniški vrednostni papirji	3.792	8,2	4005	8,9	-169,9	213,1	-4,1	0,9
... vrednostni papirji (VP) države	2.702	5,9	3084	6,9	-92,0	381,2	-2,9	14,0
Finančna sredstva v posesti do zapadlosti	2.534	5,5	2126	4,7	-255,9	-407,2	-10,7	-15,1
od tega dolžniški vrednostni papirji	2.534	5,5	2126	4,7	-255,9	-407,2	-10,7	-15,1
... vrednostni papirji (VP) države	2.223	4,8	1816	4,0	-248,7	-407,2	-12,0	-14,7
Dolgoročne naložbe v kapital družb v skupini	640	1,4	654	1,5	1,9	13,8	0,3	-6,6
Ostalo	1.077	2,3	1040	2,3	-2,3	-37,0	-0,2	0,6
Pasiva	46.119	100,0	44987	100,0	-1050,3	-1132,2	-2,3	-8,8
Fin. obveznosti do Evrosistema	4.013	8,7	3821	8,5	-19,4	-191,5	-0,5	0,6
FO, merjene po odplačni vrednosti (vloge)	37.803	82,0	37166	82,6	-873,6	-637,1	-2,3	-9,0
a) Obveznosti do bank	10.698	23,2	9207	20,5	-178,9	-1490,9	-1,9	-21,3
od tega do domačih bank	3.077	6,7	2724	6,1	-171,4	-353,6	-5,9	-16,7
od tega do tujih bank	7.621	16,5	6484	14,4	-7,6	-1137,2	-0,1	-23,1
b) Obveznosti do neban. sekt. (vloge NS)	23.856	51,7	24886	55,3	-435,2	1029,9	-1,7	1,5
od tega do nefinančnih družb (podjetij)	3.714	8,1	4085	9,1	-6,7	371,7	-0,2	7,3
gospodinjstev	14.829	32,2	14525	32,3	19,9	-304,5	0,1	-3,1
države	3.023	6,6	3753	8,3	-439,9	729,2	-10,5	17,4
drugih finančnih organizacij	1.270	2,8	1286	2,9	-9,0	15,9	-0,7	-16,5
tujcev	713	1,5	945	2,1	-3,5	232,6	-0,4	37,5
c) Dolžniški vrednostni papirji	2.165	4,7	1.917	4,3	-322,2	-248,3	-14,4	-40,5
d) Podrejene obveznosti	866	1,9	801	1,8	-56,4	-65,8	-6,6	-27,3
e) Druge finančne obveznosti, merjene po odplačni vrednosti	217	0,5	355	0,8	119,2	138,1	50,5	23,2
FO, vez. na fin. sred. brez pog. za odpr. pripozn.	0	0,0	0	0,0	0,0	0,0
tuje banke	0	0,0	0	0,0	0,0	0,0
Rezervacije	193	0,4	186	0,4	0,2	-6,7	0,1	-23,2
Kapital	3.731	8,1	3.531	7,8	-137,8	-200,8	-3,8	-11,1
Ostalo	379	0,8	283	0,6	-19,7	-96,1	-6,5	-30,2
BILANČNA VSOTA	46.119	100,0	44.987	100,0	-1050,3	-1132,2	-2,3	-8,8

* Podatki o poslovanju bank v tej publikaciji temeljijo na knjigovodskih podatkih bank, ki se metodološko razlikujejo od statističnih podatkov. Podatki o posojilih se razlikujejo še zato, ker podatki v tej publikaciji vključujejo tudi posojila tujcem, upoštevajo neto princip (zneski zmanjšani za popravke vrednosti) ter ne vključujejo netržnih vrednostnih papirjev.

Tabela 2: Izkaz poslovnega izida 2011, 2012 in 2013 (jan-jun)

IZKAZ POSLOVNEGA IZIDA v mio EUR; rasti v %	2011		2012		2012		2013		Medl. rast. jun. 2013/2012
	Strukt. jan.-dec.	v %	Strukt. jan.-dec.	v %	Strukt. jan.-jun.	v %	Strukt. jan.-jun.	v %	
Prihodki od obresti	2.207,4		1.944,1		1.069,1		811,7		-24,1
Odhodki od obresti	1.189,9		1.057,8		589,0		431,3		-26,8
Čiste obresti	1.017,5	70,3	886,3	56,6	480,0	58,8	380,4	66,1	-20,8
Neobrestni prihodki	429,3	29,7	679,4	43,4	336,9	41,2	195,0	33,9	-42,1
od tega neto opravnine	346,5	23,9	339,4	21,7	169,7	20,8	169,6	29,5	-0,1
od tega čisti dobički/izgube iz FS in obvez. namenjenih trgovanju	-10,0	-0,7	-2,4	-0,2	4,4	0,5	8,6	1,5	...
Bruto dohodek	1.446,8	100,0	1.565,7	100,0	816,9	100,0	575,4	100,0	-29,6
Operativni stroški	776,6	53,7	742,7	47,4	373,7	45,7	351,1	61,0	-6,0
Neto oslabitve in rezervacije	1.206,8	83,4	1.599,4	102,2	424,3	51,9	467,1	81,2	10,1
od tega neto oslabitve FS mer.po odplač.vred.in rezervacije	949,6	65,6	1.200,6	76,7	361,1	44,2	366,2	63,6	1,4
Dobiček pred obdavčitvijo	-536,5	-37,1	-776,4	-49,6	19,0	2,3	-242,7	-42,2	-1.380,3
Davki	94,5		22,3		-43,4		27,2		...
Dobiček po obdavčitvi	-442,0		-754,0		-24,4		-215,6		...

Tabela 3: Nekateri kazalci poslovanja (v %)

	2011	Konec obdobja		
		2012	jun. 2012	jun. 2013
Profitabilnost				
Marža finančnega posredništva*	2,87	3,23	3,35	2,55
Donos na aktivo (ROA)	-1,06	-1,60	0,08	-1,06
Donos na kapital (ROE)	-12,54	-19,04	0,96	-12,80
Obrestna marža na obrestonosno aktivo	2,13	1,93	2,07	1,77
Neto neobrestni prihodki/oper. stroški	55,28	91,48	90,16	55,54
Stroški poslovanja				
Stroški dela/povp. aktiva	0,83	0,82	0,83	0,84
Drugi stroški/povp. aktiva	0,71	0,71	0,68	0,70
Kvaliteta aktive				
Oslabitve finančnih sredstev merjenih po odplačni vrednosti/Bruto aktiva	5,88	8,05	6,44	8,81

*Bruto dohodek/povp. akt.**

OBRETNOSTNE MERE BANK

Slika 1: Primerjava slovenskih obrestnih mer za nova posojila z obrestnimi merami v evroobmočju v odstotkih¹

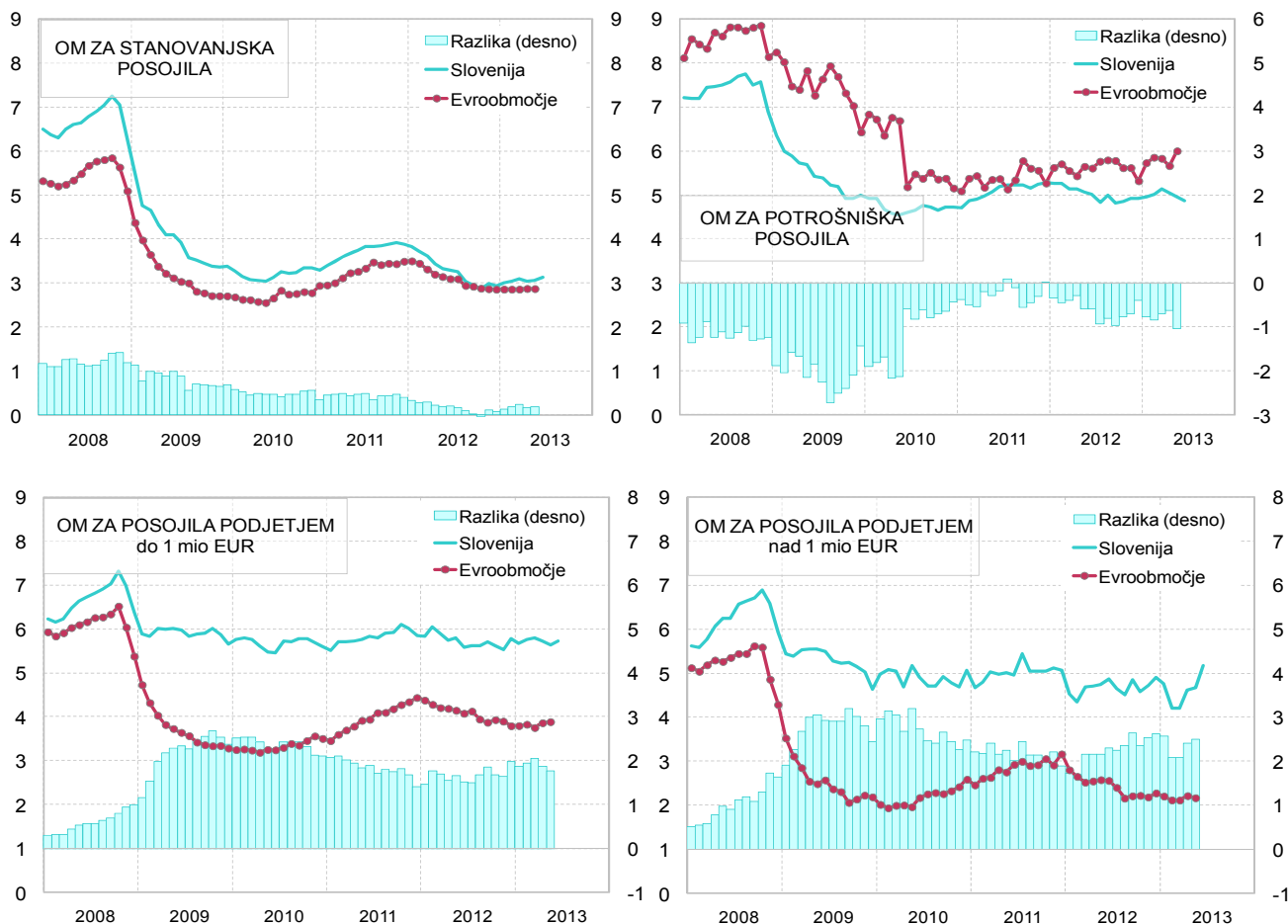


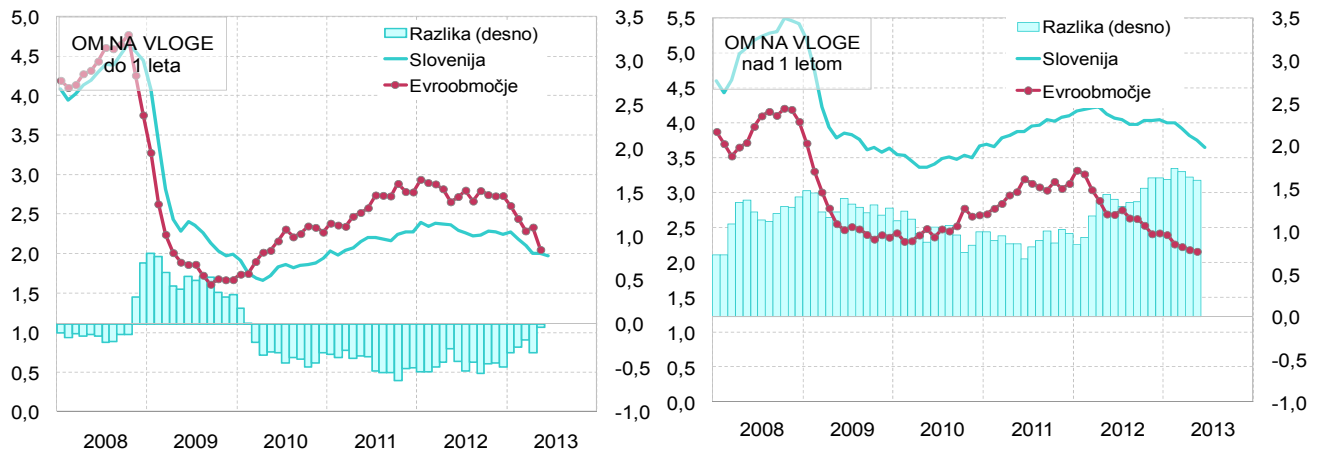
Tabela 4: Primerjava slovenskih obrestnih mer z obrestnimi merami v evroobmočju v odstotkih

	Obrestna mera ECB	Posojila ¹								Vloge gospodinjstev			
		Gospodinjstvom				Podjetjem				do 1 leta		nad 1 letom	
		Stanovajska		Potrošniška		do 1 mio EUR		nad 1 mio EUR		EMU	SLO	EMU	SLO
dec.08	2,50	5,1	6,3	8,1	6,9	5,4	6,4	4,3	5,9	3,8	4,4	4,0	5,4
dec.09	1,00	2,7	3,4	6,4	5,0	3,3	5,6	2,2	4,6	1,7	2,0	2,4	3,6
dec.10	1,00	2,8	3,3	5,2	4,7	3,5	5,6	2,6	5,1	2,3	1,9	2,7	3,7
dec.11	1,00	3,5	3,9	5,3	5,3	4,4	5,8	3,2	5,1	2,8	2,3	3,1	4,1
mar.12	1,00	3,3	3,6	5,5	5,1	4,2	5,9	2,5	4,7	2,9	2,4	3,0	4,2
jun.12	1,00	3,1	3,3	5,6	5,0	4,1	5,6	2,6	4,9	2,7	2,3	2,7	4,1
sep.12	0,75	2,9	3,0	5,8	4,8	3,9	5,7	2,2	4,9	2,8	2,2	2,6	4,0
dec.12	0,75	2,9	2,9	5,3	4,9	3,8	5,8	2,3	4,9	2,7	2,2	2,4	4,0
jan.13	0,75	2,9	3,0	5,7	5,0	3,8	5,7	2,2	4,8	2,6	2,3	2,4	4,0
feb.13	0,75	2,9	3,0	5,9	5,0	3,8	5,8	2,1	4,2	2,4	2,2	2,3	4,0
mar.13	0,75	2,9	3,1	5,8	5,1	3,8	5,8	2,1	4,2	2,3	2,1	2,2	3,9
apr.13	0,75	2,9	3,0	5,7	5,0	3,9	5,7	2,2	4,6	2,3	2,0	2,2	3,8
maj.13	0,50	2,9	3,1	6,0	5,0	3,9	5,6	2,2	4,7	2,0	2,0	2,2	3,8
jun.13	0,50	-	3,1	-	4,9	-	5,7	-	5,2	-	2,0	-	3,6

Opomba: ¹ Upoštevana so evrska posojila pri katerih je pogodbeno obrestna mera variabilna ali fiksna začetna obrestna mera do enega leta. Od maja 2005 so podatki za Slovenijo metodološko usklajeni z metodologijo ECB, pred tem pa so ocenjeni na podlagi poročila osmih bank.

Vir: Banka Slovenije, ECB

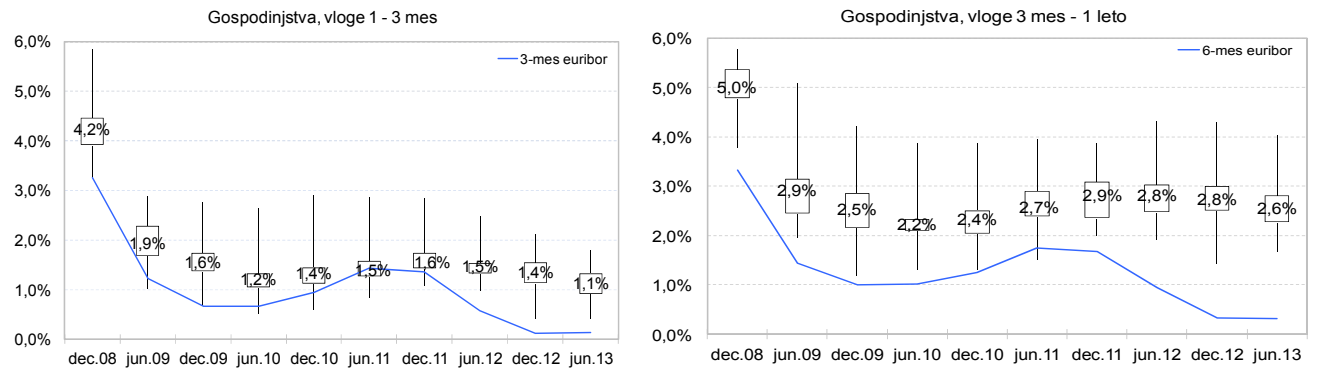
Slika 2: Primerjava slovenskih obrestnih mer z obrestnimi merami v evroobmočju za nove vloge gospodinjstev v odstotkih¹



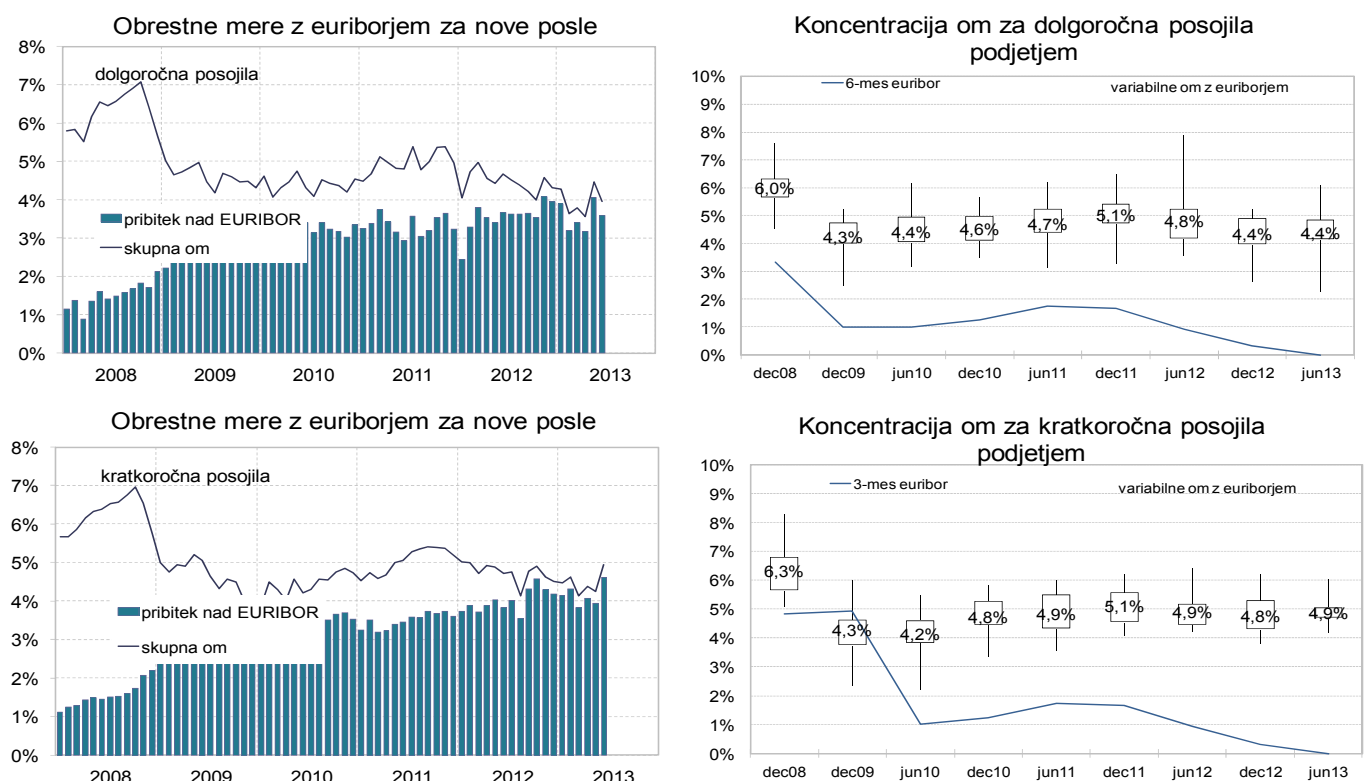
Opomba: ¹ Za Slovenijo so podatki o realiziranih obrestnih merah za vloge na voljo od maja 2005 dalje. Razlika do evroobmočja pred tem datumom je izračunana iz deklariranih obrestnih mer.

Vir: Banka Slovenije, ECB

Slika 3: Razpršenost obrestnih mer za vloge gospodinjstvom

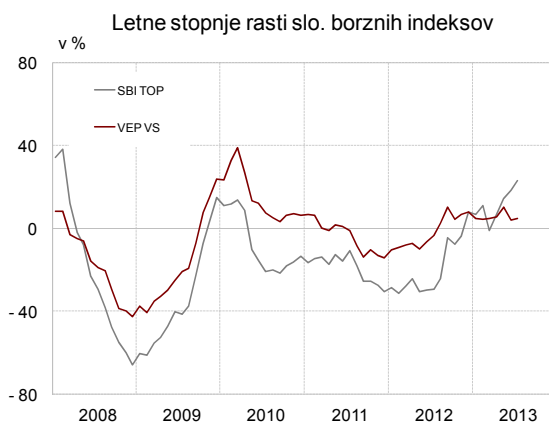
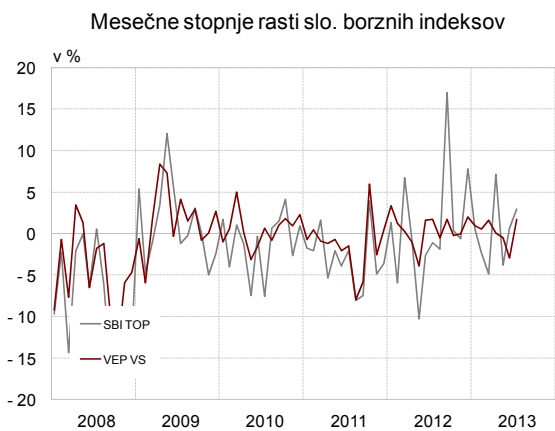


Slika 4: Obrestne mere za posojila podjetjem



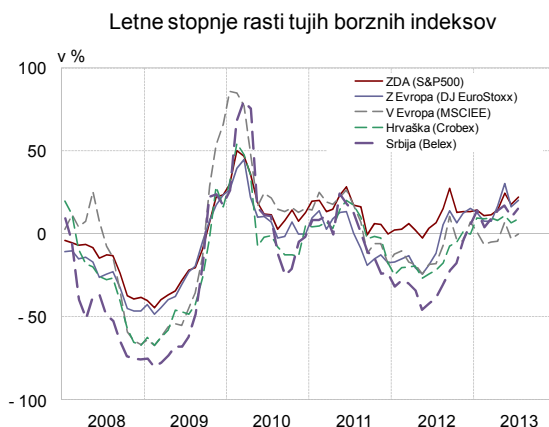
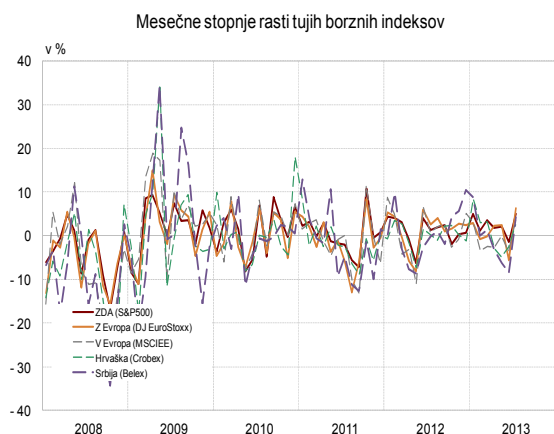
KAPITALSKI TRG IN VZAJEMNI SKLADI

Slika 5: Mesečne in letne rasti slovenskih borznih indeksov



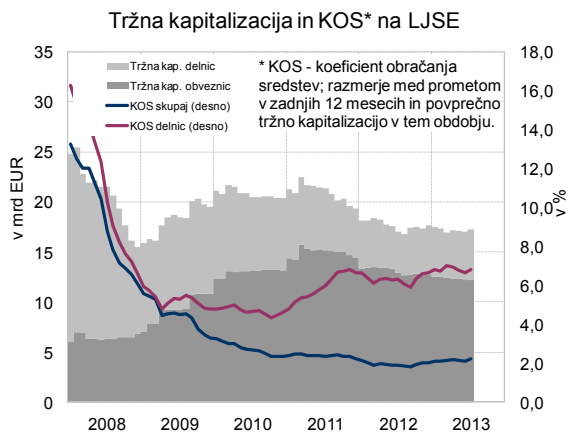
Vir: Ljubljanska borza, Vzajemci.com, ATVP, lastni preračuni

Slika 6: Mesečne in letne rasti tujih borznih indeksov



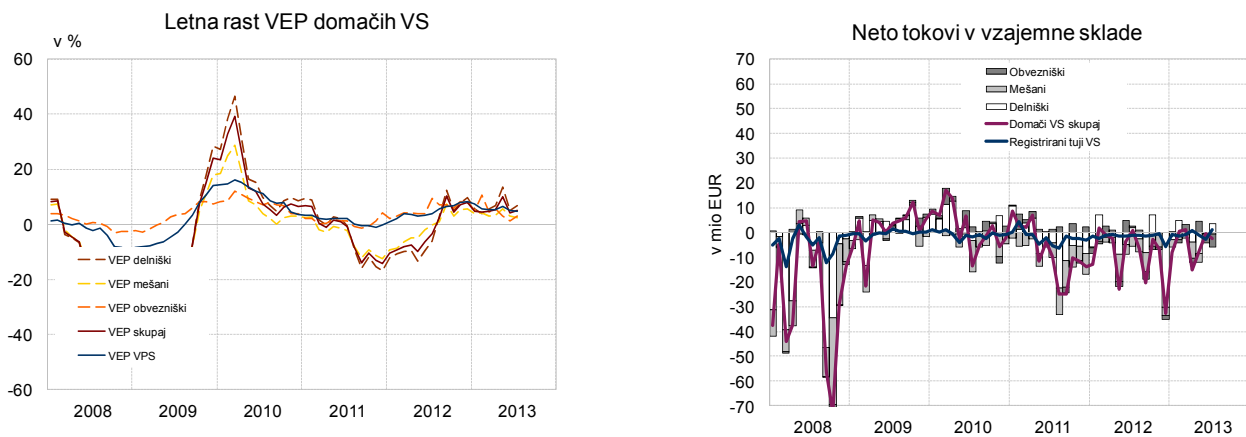
Vir: Bloomberg

Slika 7: Tržna kapitalizacija in koeficient obračanja sredstev na Ljubljanski borzi



Vir: Ljubljanska borza

Slika 8: Letne stopnje rasti VEP in mesečni neto denarni tokovi v vzajemne sklade



Vir: Vzajemci.com, ATVP

Tabela 5: Struktura naložb vzajemnih skladov

	Jan	Feb	Mar	Apr	Maj	Jun	Jul	Avg	Sep	Okt	Nov	Dec	Povp. leta
2012													
Sredstva VS skupaj (v mio EUR)	1.878	1.907	1.913	1.889	1.804	1.811	1.847	1.833	1.894	1.845	1.843	1.835	1.858
Delnice (v %)	16,7	15,9	16,6	16,4	15,6	14,6	13,7	13,4	13,7	13,7	13,2	13,4	14,7
Obveznice (v %)	4,6	4,4	4,5	4,5	4,7	4,4	4,2	4,2	4,1	4,4	4,3	4,6	4,4
Bančni depoziti (v %)	7,5	7,3	8,3	8,5	8,0	7,5	7,1	8,7	8,0	7,4	7,3	7,4	7,7
Tuđe naložbe (v %)	70,9	71,9	70,4	70,4	70,9	72,9	74,3	73,2	73,7	74,2	74,6	74,2	72,6
Drugo (v %)	0,4	0,5	0,3	0,2	0,7	0,6	0,7	0,5	0,5	0,4	0,6	0,4	0,5
2013													
Sredstva VS skupaj (v mio EUR)	1.833	1.865	1.888	1.860	1.848	1.786	1.819						1.843
Delnice (v %)	13,1	12,2	11,3	11,1	10,9	11,4	11,8						11,7
Obveznice (v %)	4,5	4,2	3,9	3,6	3,4	3,4	3,3						3,7
Bančni depoziti (v %)	7,0	7,4	7,2	7,0	6,7	7,5	6,5						7,0
Tuđe naložbe (v %)	75,1	75,9	77,4	78,1	78,5	77,1	77,7						77,1
Drugo (v %)	0,3	0,3	0,3	0,2	0,5	0,6	0,7						0,4

Vir: ATVP

KAKOVOST TERJATEV BANK

a) Kakovost celotnega kreditnega portfelja - razvrščenih terjatev bank

Tabela 6: Bonitetna struktura vseh razvrščenih terjatev in pokritost z rezervacijami in oslabitvami

	31.12.2011			31.12.2012			30.06.2013		
	Razvrščene terjatve		Pokritost terjatev z oslabitvami (v %)	Razvrščene terjatve		Pokritost terjatev z oslabitvami (v %)	Razvrščene terjatve		Pokritost terjatev z oslabitvami (v %)
		Oslabitve			Oslabitve			Oslabitve	
Skupaj (v mio EUR)	49.466	3.249	6,57	47.876	4.169	8,71	46.398	4.474	9,64
	Struktura v %			Struktura v %			Struktura v %		
A	66,02	3,3	0,3	57,34	2,0	0,3	56,50	1,6	0,3
B	22,65	14,6	4,2	28,13	12,5	3,9	27,20	11,7	4,1
C	5,13	20,9	26,8	5,59	17,2	26,8	6,72	18,7	26,8
D	5,50	50,6	60,4	8,20	59,9	63,6	8,73	59,2	65,4
E	0,70	10,6	100,0	0,74	8,5	100,0	0,85	8,8	100,0

Tabela 7¹: Zamude vseh razvrščenih terjatev pri bankah po skupinah komitentov

	Razvrščene terjatve, struktura v %			Delež terjatev z zamudami v posamezni skupini komitentov					
				skupne zamude			od tega: zamude nad 90 dni		
	dec. 11	dec. 12	jun. 13	dec. 11	dec. 12	jun. 13	dec. 11	dec. 12	jun. 13
Skupaj (v mio EUR)	49.466	47.876	46.398	9.462	9.180	10.354	5.547	6.904	7.544
	v %								
Podjetja	49,1	47,5	46,8	28,8	31,6	37,5	18,5	24,0	27,3
DFO	4,4	4,2	4,1	25,3	31,4	33,6	18,9	24,5	25,5
Gospodinjstva ¹⁾	20,7	20,8	21,1	10,2	-	2,4	4,5	4,9	1,7
obrtniki	2,1	2,0	1,9	21,7	23,8	26,5	14,1	14,9	18,2
prebivalstvo ¹⁾	18,6	18,9	19,1	8,9	-	0,0	3,5	3,8	0,0
Tujci	11,4	10,8	11,5	15,5	20,0	23,2	8,7	15,8	17,4
Država	5,7	7,5	6,7	28,6	2,3	2,3	0,8	0,5	0,9
Banke in hranilnice	7,5	7,1	6,7	0,2	0,7	0,2	0,1	0,0	0,1
Centralna banka	0,8	1,7	2,9	0,0	0,0	0,0	0,0	0,0	0,0
Drugo	0,4	0,3	0,2	0,0	0,0	0,0	0,0	0,0	0,0
Skupaj	100,0	100,0	100,0	19,1	19,2	22,3	11,2	14,4	16,3

1) Podatki za zamude prebivalstva za leti 2011 in 2012 so ocenjeni na podlagi letnih anket bank. Ocene so upoštevane tudi v agregat gospodinjstev.

b) Kakovost razvrščenih terjatev samo do podjetij (nefinančnih podjetij)

Tabela 8¹: Zamude razvrščenih terjatev do nefinančnih podjetij pri bankah po dejavnostih

	Število podjetij z zamudo ¹⁾		Deleži števila zamudnikov v skupnem številu podjetij v dejavnosti				Povprečno število dni zamude pri zamudnikih		Delež razvrščene aktive zamudnikov v dejavnosti			
	dec. 12	jun. 13	skupaj z zamudo		z zamudo nad 90 dni		dec. 12	jun. 13	skupaj z zamudo		z zamudo nad 90 dni	
			dec. 12	jun. 13	dec. 12	jun. 13			dec. 12	jun. 13	dec. 12	jun. 13
Kmetijstvo, gozdarstvo, rib., rud.	49	56	22,7	26,3	15,3	17,4	391,5	410,0	22,2	22,2	15,6	9,9
Predelovalne dejavnosti	909	1017	22,3	25,2	14,9	15,9	473,1	438,8	25,5	33,3	17,4	19,1
Elektrika, plin in voda, saniranje ok.	55	76	12,4	16,4	7,0	7,8	113,0	200,5	12,9	11,5	2,8	4,3
Gradbeništvo	1083	1159	37,6	40,9	31,0	32,0	574,4	729,0	69,3	69,3	60,7	63,4
Trgovina	1428	1548	21,9	24,2	15,4	16,5	502,7	453,5	21,8	30,9	14,5	20,9
Promet in skladiščenje	383	397	27,1	28,3	19,9	20,2	545,5	607,8	13,6	15,4	11,7	11,5
Gostinstvo	327	343	31,0	32,7	21,8	22,4	290,7	304,6	40,5	54,1	21,3	35,3
Informacije in komunikacije	208	234	14,3	16,3	8,2	9,1	802,0	871,6	28,2	32,9	24,4	28,5
Finančno posredništvo	52	59	30,6	36,2	21,8	25,8	503,4	552,5	52,6	64,4	43,4	52,1
Poslovanje z nepremičninami	211	212	31,1	31,7	21,7	24,3	490,7	465,6	26,6	34,9	19,9	23,0
Strokovne in druge poslovne dej.	812	956	15,7	18,8	10,8	12,0	576,1	535,2	27,3	36,6	21,0	25,1
Javne storitve	175	217	13,2	16,2	8,7	9,0	279,4	290,7	18,2	18,6	12,5	8,6
Skupaj	5692	6274	22,4	25,0	16,0	17,0	513,1	545,2	31,5	37,5	24,0	27,3

Opomba: ¹⁾ Vključena so tudi ukinjena podjetja in podjetja, ki so v postopku stečaja oz. likvidacije.

Opomba: ¹⁾ Podatki o zamudah od maja 2012 dalje so poročani po spremenjenem Navodilu za izvajanje Sklepa o ocenjevanju izgub iz kreditnega tveganja bank in hranilnic, po katerem se kot obveznost v zamudi šteje vsota vseh zapadlih obveznosti dolžnika do banke najkasneje, ko ta presega 2% črpane izpostavljenosti do tega dolžnika ali 50.000 EUR, vendar ni manjša kot 200 EUR.