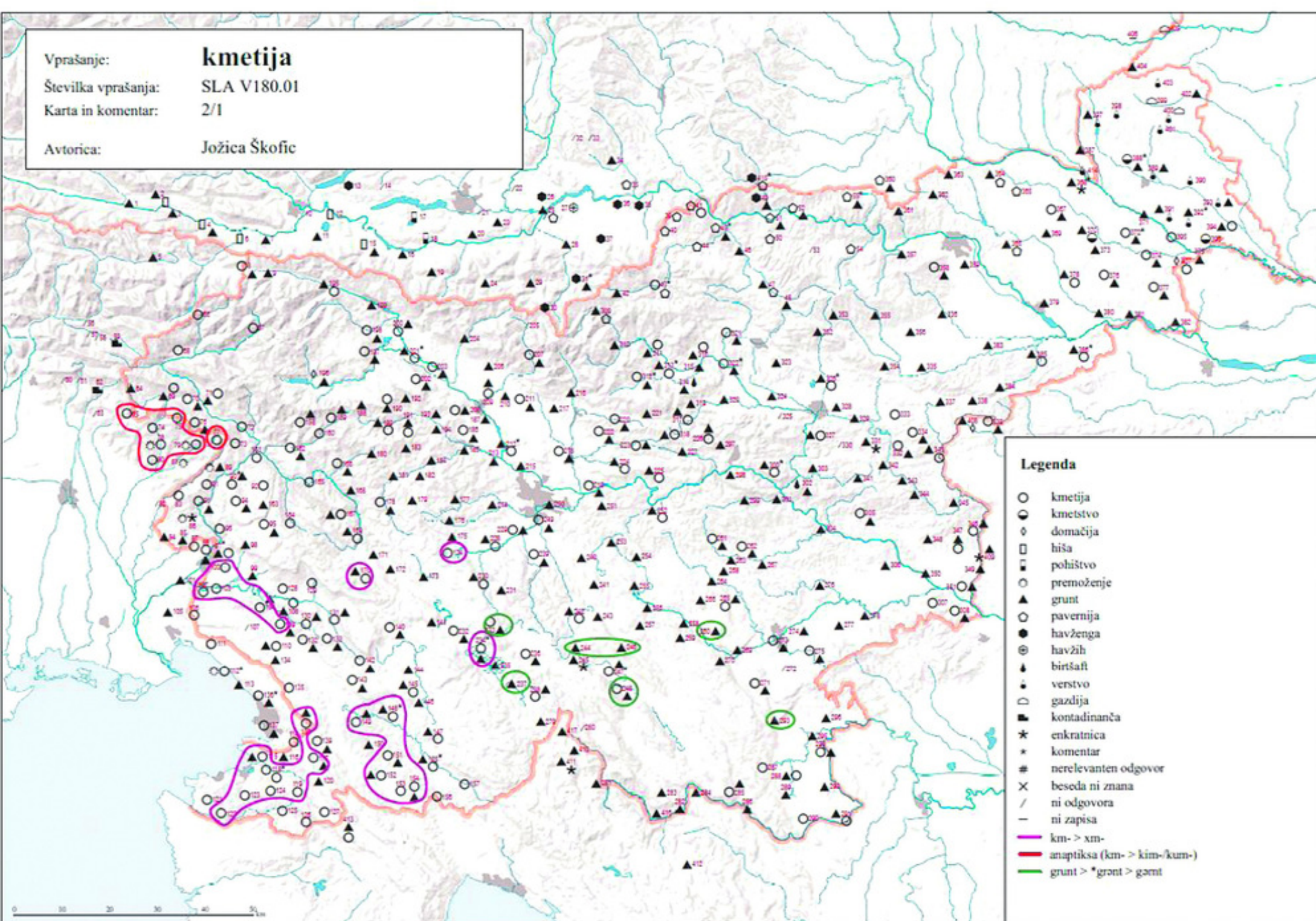


Vprašanje: **kmetija**
 Številka vprašanja: SLA V180.01
 Karta in komentar: 2/1
 Avtorica: Jožica Škofic



Legenda

- kmetija
- ◉ kmetstvo
- ◊ domačija
- hiša
- ▣ pohišstvo
- premoženje
- ▲ grunt
- pavrnija
- havžena
- ⊕ havžih
- ♣ birtšaft
- ♣ verstvo
- gazdija
- kontadinanča
- ★ enkratnica
- ✱ komentar
- ≠ nerelevanten odgovor
- ✕ beseda ni znana
- / ni odgovora
- ni zapisa
- km- > xm-
- anaptiksa (km- > kim-/kum-)
- grunt > *gront > gænt